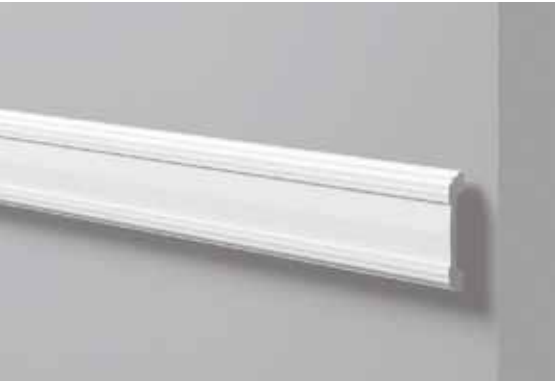


WALLSTYL® Fußleisten, Wandprofile und Zierprofile



1. MATERIAL

Produktbezeichnung:

Fußleisten, Wandprofile und Zierprofile WALLSTYL®

Bestandteil:

Extrudiertes Polystyrol; homogener hochdichter Schaum mit feinen, geschlossenen Zellen, weiß.

Dichte:

Fußleisten: Etwa 350 kg/m³.

Wandprofile: Etwa 300 kg/m³.

Zierprofile: Etwa 220 kg/m³.

2. SPEZIFISCHE EIGENSCHAFTEN

Sichtbare Flächen:

Vollständig glatte Oberfläche mit präzisen Profilkanten mit matter weißer Grundierung auf Acrylatbasis.

Klebeflächen:

Strukturiert für optimale Anhaftung des Klebers.

Abmessungen:

Länge einer Fußleiste: 2 m (Toleranz ± 5 mm).

Länge einer Wandleiste: 2 m (Toleranz ± 5 mm).

Länge eines Zierprofils: 2 m (Toleranz ± 5 mm).



NMC sa behält sich vor, jederzeit und ohne vorherige Ankündigung, die Produktlinie oder deren technische Eigenschaften auf den neuesten Stand der Erkenntnisse zu bringen. Alle Angaben in diesen Unterlagen geschehen nach bestem Wissen. Bei Fragen zu diesen technischen Angaben wenden Sie sich bitte an den NMC sa Informationsdienst. Ein Abdruck oder Nachdruck, auch auszugsweise, ist nur mit unserer ausdrücklichen Zustimmung erlaubt.

NMC sa
Gert-Noël-Straße - B-4731 Eynatten - Belgien
Tel.: +32 87 85 85 00
Fax: +32 87 85 85 11
E-Mail: info@nmc.eu

www.nmc.eu



WALLSTYL®

Fußleisten, Wandprofile und Zierprofile



3. ANWENDUNG

Bedingungen für die Verarbeitung und Lagerung:

Um optimale Endergebnisse zu erzielen, sollte die Lagerung und Verarbeitung unter ähnlichen Feuchte- und Temperaturbedingungen erfolgen, wie die, die nach der Fertigmontage in den Räumen vorzufinden sind (Wohnraumklima). Verarbeitung auf feuchtem Untergrund oder mit beschleunigter Trocknung (Raumluftentfeuchter), sowie sehr hohe Temperaturen, ist zu vermeiden.

Untergrund:

Als Untergrund geeignet sind: tapezierte, unbeschichtete und gestrichene Putzflächen. Die Flächen müssen sauber, trocken, staubfrei, fettfrei und eben sein (gegebenenfalls anschleifen und reinigen). Bei speziellen Untergründen wenden Sie sich an unsere technische Abteilung.

Werkzeug:

HDPS-PU Zugsäge und Gehrungslade NMC-VARIO, VARIO PLUS oder AD.

Kleber für Montage und Verfugung :

ADEFIX® Kleber mit Ausdruckspistole (Kartusche) oder Spachtel auf die Klebeflächen satt auftragen. Anschließend das Zierelement auf den Untergrund aufsetzen und andrücken. Stöße und Gehrungen bei kleineren WALLSTYL® Profilen mit ADEFIX® verkleben. Kleberüberschuss mit einem Spachtel ggf. feuchtem Schwamm entfernen. Gehrungen und Stöße bei WALLSTYL® Profilen ab 10 cm Höhe/Ausladung mit ADEFIX® PLUS verkleben und mit ADEFIX® nachspachteln (siehe Verarbeitungsanleitung). Abstützen wenn nötig.

Fugenbreite: zwischen den einzelnen Profilen ca. 2-3 mm

Raum-, Kleber-, und Profiltemperatur: +5°C bis +35°C

Reinigungsmittel (bei nicht trockenem Kleber): Wasser

Oberflächenbearbeitung:

Die Profile WALLSTYL® können problemlos mit lösungsmittelfreien Farben gestrichen werden (z.B. Dispersionsfarben, Acryllacke, ...). Kalkfarben, Silikatfarben, Siliconharzfarben und dessen Mischprodukte dürfen nicht eingesetzt werden. Wenn man jedoch eine Farbe mit Lösungsmitteln verwenden möchte, empfiehlt es sich, vorher einen Probeanstrich durchzuführen.

WALLSTYL®

Fußleisten, Wandprofile und Zierprofile



4. BESONDERE HINWEISE

Gefahrstoffverordnung:

Die Produkte WALLSTYL® aus Polystyrol sind gemäß der Gefahrstoffverordnung weder unter "sehr giftig" noch unter "giftig" einzustufen.

Wichtiger Hinweis:

Die Elemente sind rein dekorativ und weisen keinerlei funktionelle Eigenschaften auf; sie sind nicht konzipiert, um Lasten zu tragen und sind durch flexible Verbindungen von Elementen zu trennen, die Beanspruchungen oder Verschiebungen übertragen können.

Diese Produkte sind flexibel. Dennoch kann zu hoher Druck den Bruch des Produkts verursachen. Ein Riss kann dazu führen, dass Partikel weggeschleudert werden.